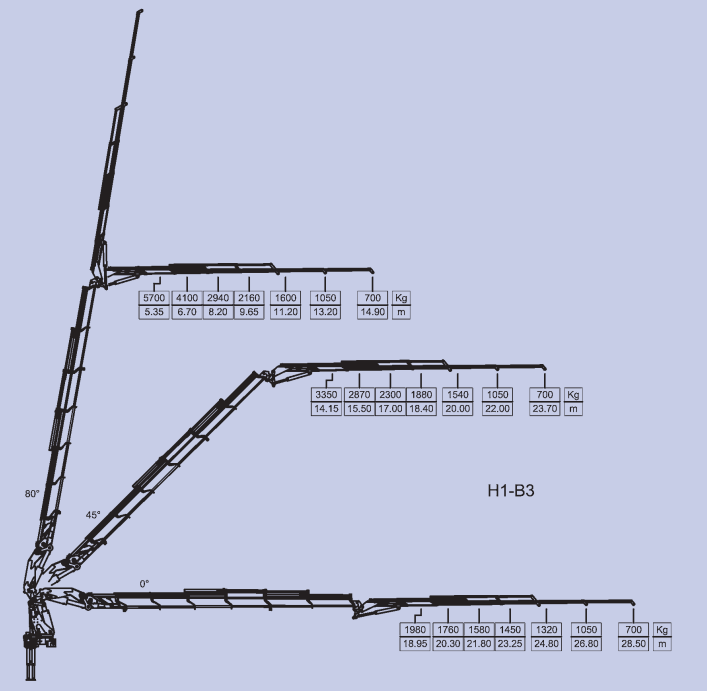
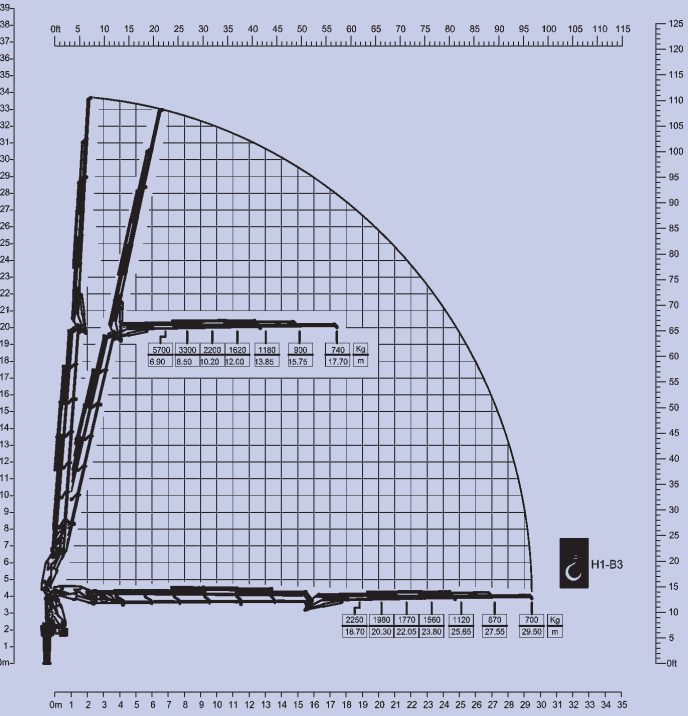


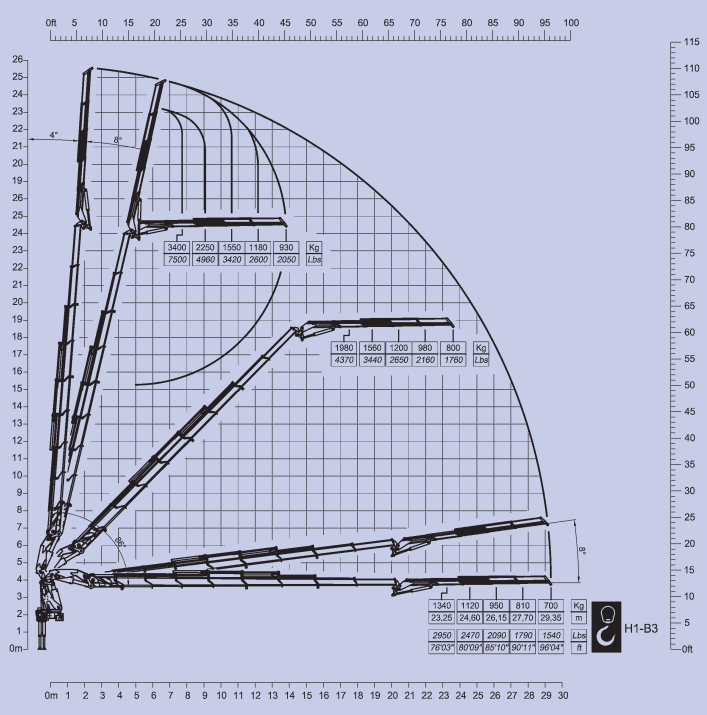
760.6J4



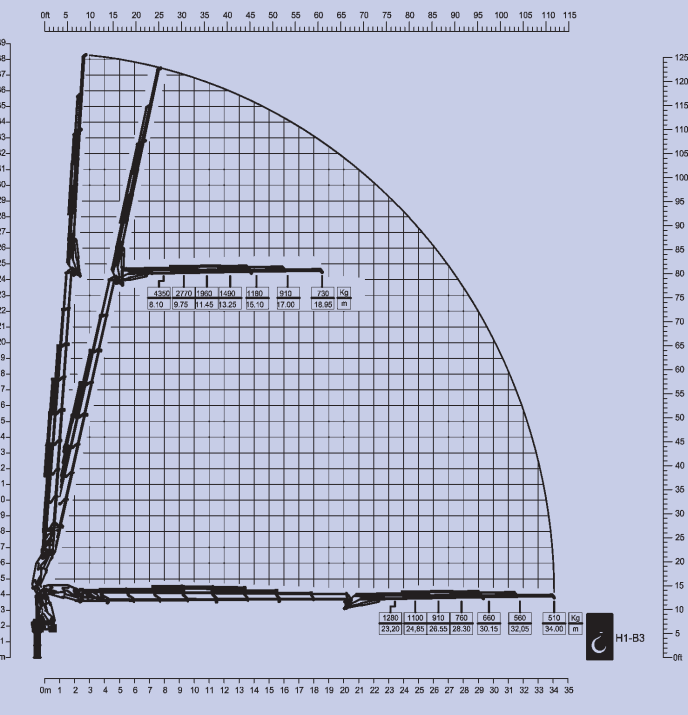
760.6J6



760.8J4



760.8J6



I Versione std. - CE: impianto di sicurezza elettronico CSS - distributore proporzionale su colonna - radiocomando Hetronic - scambiatore di calore - limitatore di momento - 1 motoriduttore di rotazione su ralla (2° motoriduttore opzionale) - Bracci esagonali - Doppie bielle - Cilindri di sfilo indipendenti con dispositivo HSE - Piedi orientabili a 90° a estrazione idraulica 8,8 m. - Norme DIN 15018 H1B3 - **HSE** System

GB Std. version - CE: CSS electronic safety system - proportional control valve on column - Hetronic radio control oil cooler - load limiting device - 1 slewing motor on ring gear (2nd motor as option) - Hexagonal booms - Double power link - Independent extension cylinders with HSE system - 90° Foldable stabilizers with hydraulic extension 8,8 m - Standards DIN 15018 H1B3 - **HSE** System

F Version standard - CE: système électronique de sécurité CSS - distributeur proportionnel sur colonne - Radiocommande Hetronic - limiteur de moment - 1 motoréducteur de rotation avec tourelle (deux. moteur en option) - Bras hexagonaux - Double bielles Vérins d'extension indépendants avec Système HSE - Pieds relevables à 90° avec extension hydraulique 8,8 m - Normes DIN 15018 H1B3 - **HSE** System

D Std. Ausführung - CE: CSS elektronische Sicherheitsvorrichtung - proportionaler Steuerventil an der Säule - Hetronic Funkfernsteuerung - Ueberlastabschaltventil - 1 Schwenkmotor mit Drehkranz (2. Motor auf Wunsch) - Sechskantige Armesprofil - Doppelte Kniehebeln - Unabhängige Ausschubzylinder mit HSE Vorrichtung - 90° Hochdrehbare Abstützungen mit hydr. Ausdehnung 8,8 m. - Normen DIN 15018 H1B3 - **HSE** System

SP Versión standard - CE: sistema electrónico de seguridad CSS - distribuidor proporcional en la columna - Radiomando Hetronic - limitador de momento - 1 motoreductor de giro sobre corona (2° opcional) - Brazos hexagonales - Doble palanca de articulación - Cilindros de extensión independientes con sistema HSE - Gatos de apoyo rotativos a 90° con extensión hidráulica 8,8 m. - Normas DIN 15018 H1B3 - **HSE** System

P Versão standard - CE: sistema eletrônico de segurança CSS - distribuidor proporcional à la columna - Radiomando Hetronic limitador de momento - distribuidor vertical com comandos bilaterais - 1 motor da rotação sobre a corona (2° opcional) - Braços exagonais - Dupla biela - Cilindros de extensão independentes com sistema HSE - Estabilizadores rotativos a 90° com extensão hidráulica 8,8 m. - Normas DIN 15018 H1B3 - **HSE** System

www.copma2000.com

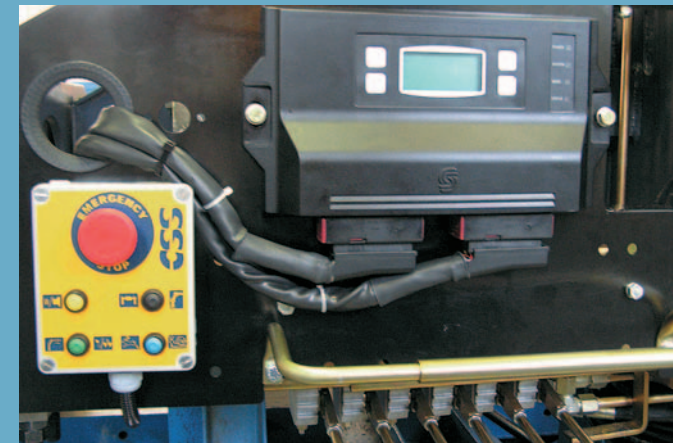
COPMA

2000



power & technology
gru _ truck cranes

model _ 760



COPMA

2000

COPMA 2000 SPA _ V. EMILIA 281 _ 48014 CASTEL BOLOGNESE (RA) _ ITALY
Tel +39.0546.653.711 _ Fax +39.0546.656.205 e-mail: sales@copma2000.com /vendite@copma2000.com

I dati e le descrizioni del presente catalogo sono forniti a titolo indicativo e non sono vincolanti. COPMA si riserva il diritto di modificarli senza preavviso. Technical features are not binding. COPMA reserves itself the right to any modification without notice.

